



Safety is for life.™



# SFD

## Zugbelastete Berstscheibe für niedrige bis hohe Drücke

Die SFD ist eine lasersublimierte Berstscheibe und in verschiedenen Größen bis zu 24" erhältlich. Aufgrund ihrer Vakuumbeständigkeit und der großen Bandbreite an Ansprechdrücken von 2 bis 431 bar eignet sich die SFD ideal für eine Vielzahl von Gas oder Flüssigkeitsanwendungen, z. B. in der Öl- und Gasindustrie, der Chemie und Petrochemie sowie in vielen anderen Bereichen.

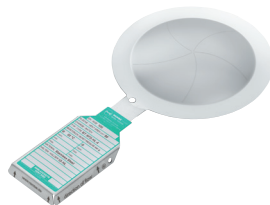
Das Standard Arbeitsdruckverhältnis beträgt bis zu 80 %\* des minimalen Berstdrucks. Das fortschrittliche Laser-Fertigungsverfahren garantiert ein fragmentationsfreies Öffnen auch bei hohen Drücken. Die Sublimation wird am prozessabgewandten Element der SFD vorgenommen, sodass das dem Prozess zugewandte Element eine völlig glatte Oberfläche aufweist. Korrosion und Anbackungen werden so verhindert.

### Ihre Vorteile

- Platzsparend durch das flache Öffnungsmuster.
- Fragmentationsfrei.
- Geeignet für die Isolierung von Sicherheitsventilen.
- Glatte Prozessoberfläche.

\* Abhängig von der jeweiligen Applikation

 **Made**  
 **in**  
 **Germany**



### Technische Daten

NPS [in]	DN [mm]	Berstdruck min. [barg]	max. [barg]
0,75"	20	16	431
1"	25	10	431
1,25"	32	6,5	431
1,5"	40	6,39	431
2"	50	3,2	431
2,5"	65	3,2	431
3"	80	3,2	431
4"	100	2	431
5"	125	2	431
6"	150	2	431
8"	200	2	431
10"	250	2	431
12"	300	2	431
14"	350	2	259
16"	400	2	259
18"	450	2	103
20"	500	2	103
24"	600	2	103

Detaillierte Informationen finden Sie unter [www.paliwoda.ch](http://www.paliwoda.ch) oder sprechen Sie uns an: Telefon: 044 910 50 05, eMail: [info@paliwoda.ch](mailto:info@paliwoda.ch)



Consulting. Engineering. Products. Service.